



## 機体質量表

## 脚なし 機体質量

単位:kg

機種	機長 (cm)	ベルト幅 (mm)											
		30	50	75	100	150	200	250	300	350	400	500	600
MMX2	100		8	9	10	12	13	17	19				
	200		10	11	12	14	16	20	23				
	300		12	13	14	16	19	24	27				
	400		16	17	18	21	24	28	31				
	500		17	19	20	23	27	31	36				
	600		19	21	23	26	31	35	40				
MMX200	100		10	11	12	14	16	17	19		25	28	
	200		12	13	14	16	19	21	23		32	38	
	300		14	15	17	19	23	25	28		40	47	
	400		17	18	20	23	27	30	33		49	57	
	500		19	20	22	25	30	34	37		56	66	
	600		21	23	25	29	34	38	42		65	76	
MMX224	100		15	16	18	20	22	25	27		34	39	46
	200		19	20	21	24	28	31	34		44	51	60
	300		22	23	25	28	32	36	39		54	63	73
	400		26	28	30	33	38	42	47		65	75	87
	500		29	31	33	38	43	48	53		75	86	100
	600		33	36	38	43	49	54	60		85	99	114
MFB	100			15	16	18	20	24	26		31	35	
	200			17	18	20	23	27	30		33	43	
	300			19	20	22	26	31	34		44	50	
	400			24	25	28	32	36	39		53	60	
	500			26	27	30	35	39	44		60	63	
	600			28	30	33	39	43	48		67	77	
MMX2K	100				15	16	18	19	21		26	30	
	200				17	19	21	23	25		34	39	
	300				20	22	24	27	30		42	49	
	400				23	26	29	31	36		51	59	
	500				26	29	32	35	40		59	68	
	600				28	32	36	39	45		67	78	
MKE (MKE3)	100		12	13	15	17	18	20	22		28	32	
	200		14	15	18	20	22	24	26		36	41	
	300		16	17	20	23	25	28	31		44	51	
	400				23	27	29	32	37		53	61	
MMJ HSタイプ	50				14	15	16	17	18				
100				15	16	17	18	20					
MMJ UDタイプ	50				18	19	20	21	22				
100				19	20	21	22	23					
MMX3K	100						30		36		42	48	54
	200						39		48		56	64	72
	300						48		59		69	79	90
	400						57		70		83	96	108
	500						69		84		99	114	129
	600						78		95		113	130	147
CBX	100	6	7	8	9								
	200	7	8	10	12								
	300	8	10	12	14								
MMX0	100			9	10	11	12						
	200			10	11	13	14						
MMX1	100		7		9	11	13						
	200		10		12	15	17						
MMP2	100						9	10	11		13	15	
	200						12	14	15		18	21	
MMP3H	100								26		28	32	35
	150								32		35	40	44
	200								38		42	47	53
	250								44		49	56	62
	300								50		56	63	71
SMMX2-S	200				15	17	18	20	21		24	27	
	300				18	20	22	24	26		28	30	
MX1	100				13		16		21				
	200				16		21		23				
MBJ-RE-KE 30°	100						25		33				
	200						33		42				
MBJ-RE-KE 45°・60°	100						31		37		43		
	200						37		46		57		
MBJ-RB-TP 30°	100						28		36		43		
	200						36		45		56		



# 機体質量表

単位:kg

## 脚なし 機体質量

機種	機長 (cm)	ベルト幅 (mm)														
		200	250	300	350	400	500	600	700	800	900	1000	1100	1200	1300	1400
MBJ-RB-TP 45°・60°	100	34		40		47										
	200	40		49		60										
MMX300	100	30	33	36	39	42	48	57	68	75	82	89				
	200	39	43	47	51	55	63	74	88	97	107	116				
	300	48	53	58	63	68	79	92	111	123	135	147				
	400	56	63	69	75	82	94	110	131	146	160	174				
	500	68	75	83	90	98	112	130	157	173	190	207				
	600	77	85	94	102	111	128	148	177	196	215	234				
MMX300-IC	150					77										
	200					82										
	250					88										
	300					93										
MMW ヘッドドライブ	300											183	196	209	222	
	400											200	214	228	242	
MMW センタドライブ	300											198	212	226	240	
	400											215	230	245	260	

単位:kg

機種	機長 (cm)	呼びベルト幅 (mm)		
		100	200	300
MBA	100	26		
	150		32	
	235			56

単位:kg

機種	機長 (cm)	機幅 (mm)		
		345	445	545
MMF	100	20	25	28
	200	26	33	37
	300	32	41	47
	400	37	49	56
	500	44	57	66
	600	54	65	76

単位:kg

機種	機長 (cm)	ローラ幅 (mm)			
		200	300	400	500
MRA1	100	30	35	40	45
	200	43	51	59	67
	300	56	68	79	90
	400	69	84	99	114
MRAN1	150	34	39	45	50
	240	46	55	63	71
	300	63	76	88	99
MRA2	100	25	29	33	37
	200	42	50	58	66
	300	60	71	82	93
	400	77	92	107	122
MRD	100	35	42	49	56
	200	52	65	78	91
	300	70	88	105	123
	400	87	110	133	156

単位:kg

## 脚付 機体質量

機種	機長 (cm)	ベルト幅 (mm)								
		100	150	200	250	300	350	400	500	600
MB20・MB21 HSタイプ	100	18	19	21	22	24	25	27	30	33
	200	22	24	26	28	30	33	35	39	43
	300	27	31	34	37	41	44	47	53	59
MB22 HSタイプ	100	20	22	24	25	27	29	31	34	38
	200	24	27	29	32	34	37	39	44	49
	300	31	34	38	42	45	49	52	59	66
MB23 HSタイプ	100	20	22	24	26	28	30	32	36	39
	200	25	27	30	33	35	38	41	46	51
	300	31	35	39	42	46	50	53	60	67
	400	35	40	44	49	53	58	62	71	79
	500	43	48	53	59	64	70	75	85	96
	600	47	53	59	65	72	78	84	96	107
MB2S HSタイプ	100	22	24	26	29	31	33	35	40	43
	200	28	30	33	37	39	42	46	51	57
	300	35	39	44	47	51	56	59	67	74
	400	40	45	50	55	59	65	69	79	88
	500	49	55	60	66	72	78	84	95	107
	600	54	60	67	73	81	87	94	107	119

\*機高:750 mm

ミニ  
クッションスタチャ  
レススタチャ  
フードスタチャ  
N  
マルチスタチャ



# 機体質量表

## 脚付 機体質量

単位:kg

機種	機長 (cm)	ベルト幅 (mm)								
		100	150	200	250	300	350	400	500	600
MB2S ODタイプ	100	26	28	30	33	35	37	39	44	47
	200	32	34	37	41	43	46	50	55	61
	300	39	43	48	51	55	60	63	71	78
	400	44	49	54	59	63	69	73	83	92
	500	53	59	64	70	76	82	88	99	111
	600	58	64	71	77	85	91	98	111	123

※機高:750 mm

単位:kg

機種	揚程 (cm)	呼び幅 (mm)			
		200	300	400	500
HCV	100	160	175	193	211
	200	207	232	257	281
	300	260	290	319	349

※機高H1:400 mm(上流側) 脚3本

単位:kg

機種	揚程 (cm)	呼び幅 (mm)			
		200	300	400	500
HCV-D	100	155	165	190	204
	200	268	276	293	304
	300	345	355	367	378

※機高H2:500 mm(上流側) 脚2本

単位:kg

機種	機長 (cm)	ベルト幅 (mm)	
		100	150
MTV	70	32	
	110		40

※機高:750 mm

単位:kg

機種	ベルト幅 (mm)	ストローク (cm)								
		15	20	25	30	40	50	60	70	
MBS	100	43	44	45	46	48	51	53	55	
	150	47	48	50	51	53	56	58	60	
	200	52	53	54	56	58	61	64	66	
	250	56	58	59	60	63	66	69	72	
	300	61	62	64	65	68	71	74	77	
	400	70	71	73	75	78	81	85	88	
	500	79	80	82	84	88	92	95	99	
	600	88	90	92	94	98	102	106	110	

※上表はシリンダ伸縮式機体重量になります。  
※手動伸縮式の場合、上記表+1.5 kg加算してください。  
※機高:750 mm

単位:kg

機種	機長 (cm)	ベルト幅 (mm)					
		150	200	250	300	350	400
MPM3 注:脚含む	100	34	37	39	42	44	47
	200	43	47	51	55	59	63
	300	51	57	62	68	73	79
	400	63	70	77	84	91	98

※機高:650 mm

単位:kg

機種	角度 (°)	ローラ幅・ベルト幅 (mm)								
		200	300	400	500	600	800	1000	1200	1400
MBC2H	90°-UD	35	41	47	67	74				
	90°-HS	36	42	48	68	75				
MBC3	45		23	28	33	38				
	60		25	30	35	40				
	90		31	36	41	46	93	108	125	140
MMBC3	45		24	29	34	39				
	60		25	30	35	40				
	90		32	37	42	47	92	99	115	129
MTC-H	90	33	47	62						

※MBC2H UD高速タイプで0.2 kWモータの場合は、上記UDタイプ質量+6.2 kgとなります。  
※機高:650 mm

単位:kg

機種	角度 (°)	搬送半径 (mm)							
		380	480	580	680	780	1000	1200	1400
MMBC3	180	51	61	73	87	97	156	168	196

※機高:650 mm

単位:kg

機種	テーブル径 (mm)							
	500	600	700	800	900	1000	1100	1200
MIT2・FIT2 (標準・SUS304)	40	42	45	48	50	53	55	58
MIT2 (オプション:合板+化粧板)	30	32	34	36	38	40	42	44

※機高:650 mm



# 機体質量表

単位：kg

機種	角度	ベルト幅 (mm)											
		100	150	200	300	400	500	600	800	1000	1200	1400	
GBC GFBC	45° -HS			24	27	30	34	38					
	60° -HS			25	28	31	35	39					
	90° -HS	16	19	20	26	33	40	47					
	45° -UD			26	29	32	36	40					
	60° -UD			27	30	33	37	41					
90° -UD	18	21	22	28	35	42	49						
GBC 幅広	90° -HS								96	115	165	190	
GFBC 幅広	90° -HS								101	121	174	200	

※脚付き機高：650 mm

単位：kg

機種	角度	タイプ	ベルト幅 (mm)				
			200	300	400	500	600
GBC 正逆切替 タイプ	90° -HS	手動式	32	38	45	52	59
		シリンダ式	35	41	48	55	62
	90° -UD	手動式	34	40	47	54	61
		シリンダ式	37	43	50	57	64

※脚付き機高：750 mm

単位：kg

機種	角度	搬送半径 (mm)			
		280	380	480	580
GBC	180° -HS	44	49	60	72
	180° -UD	46	51	62	74
GFBC	180° -HS	44	49	60	72
	180° -UD	46	51	62	74

※脚付き機高：750 mm

単位：kg

機種	高低差	呼び幅 (mm)	
		200	300
GBCS90°	100	37	41
	150	44	51

※脚付き機高：600 mm

単位：kg/台

機種	排出方向	揚程 (mm)					
		615	925	1235	1545	1855	2165
GBCS-T	180	354	462	516	570		
	360	300	408	516			

※脚付き機高(下部)：750 mm

# OPTION



オプション

その他

対応機種

GM18H G22H GM18-MD GM18-CR G13 GC18 GPA10

## 後入れナット

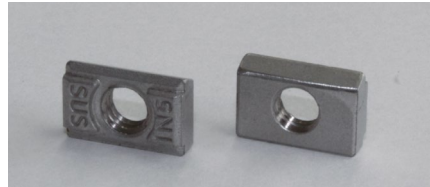
### IN5 (M5用ナット)

### IN6 (M6用ナット)

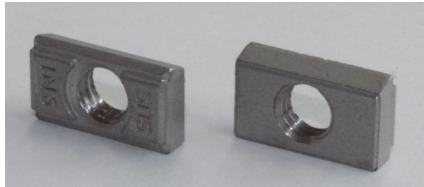
### IN8 (M8用ナット)

アルミフレームのT溝に後から入れることのできるナットです。

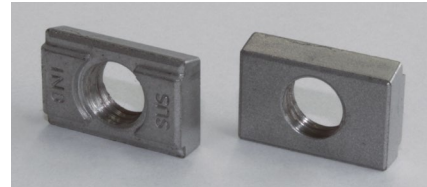
●本体写真



●本体写真

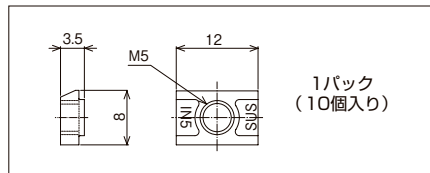


●本体写真



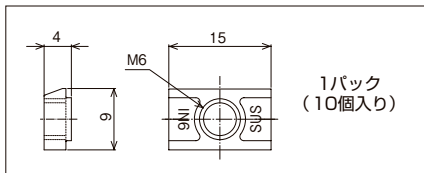
●寸法図

材質：ステンレス 単位：mm



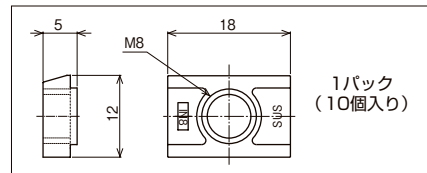
●寸法図

材質：ステンレス 単位：mm



●寸法図

材質：ステンレス 単位：mm



## 機体質量表

### 機体質量表

単位：kg

機種	機長 (cm)	固定幅	ローラ幅・呼び幅 (mm)																		
			100	150	200	250	300	315	350	400	450	500	600	700	800	900	1000	1100	1200	1300	
GM18H*	100				24		28		33		37										
	200				40		48		56		64										
	300				57		68		80		91										
GM18-MD*	100				25		29		33		37										
	200				42		50		56		64										
	300				60		70		80		90										
GM18-CR*	100						31		35		40	53	59	65	71	76	82	88	94		
	200						51		60		68	91	101	112	123	133	144	154	165		
	300						71		84		96	128	144	159	175	190	205	221	236		
G22S*	15				8		9		10		11	13	13								
	20				8		10		11		13	14									
G13	90			31		36			41		46										
	150			44		49			54		59										
GS18H	100				32		35		39		42										
	200				50		56		62		68										
	300				72		80		88		97										
GS13	51				32		34		37		39	42	44	47							
	90				40		44		49		53	58	62	67							
	150				55		61		68		74	81	87	94							
GM28*	100				18	20			22		25	28									
	200				33	36			41		46	52									
	300				48	53			59		67	76									
GC18	1原動				21		29		38		46				※機高：650 mm						
	2原動				23		31		40		48				※機高：650 mm						
GT10H					31		36		42		47			※機高：750 mm							
GT10H-N					38		44		51		59			※機高：750 mm							
GA20H	200											214		※機高：750 mm							
GA20	100				61		66							※機高：750 mm 4駆動							
	150				74		79							※機高：750 mm 4駆動							
	200				87		92							※機高：750 mm 4駆動							
GA18H	150											152		※機高：750 mm 4駆動							
GA13	100				78		83		88					※機高：750 mm 4駆動							
	150				91		96		101					※機高：750 mm 4駆動							
	200				104		109		114					※機高：750 mm 4駆動							
GA22	100				61		69		77		85	93		※機高：650 mm 2駆動							
	150				88		96		104		112	120		※機高：650 mm 2駆動							
	200				114		122		130		138	146		※機高：650 mm 2駆動							
SGA (A仕様)	標準						65		80		97	116		※機高：750 mmダストパン付							
	薄物搬送						60		75		92	111		※機高：750 mmダストパン付							
GPA10	90.5												54	※機高：650 mmマルチタイプ							
G2LS-H		82																			

注：※印は脚なしの質量になります。

**脚付 機体質量**

単位:kg/台

機種	機長 (cm)	ベルト幅 (mm)									
		100	150	200	250	300	350	400	450	500	600
FB2C/ UD,OD	100	28	30	32	34	36	38	40	42	44	
	200	31	33	35	37	39	41	43	45	47	
	300	34	36	38	40	42	44	46	48	50	
FB2C/ HS	100	26	28	30	32	34	36	38	40	42	
	200	29	31	33	35	37	39	41	43	45	
	300	32	34	36	38	40	42	44	46	48	
FB2H/ UD,OD	100	26	28	30	32	34	36	38	40	42	
	200	29	31	33	35	37	39	41	43	45	
	300	32	34	36	38	40	42	44	46	48	
FB2H/ HS	100	24	26	28	30	32	34	36	38	40	
	200	27	29	31	33	35	37	39	41	43	
	300	30	32	34	36	38	40	42	44	46	
FB2S	100	27	29	30	31	32					
	200	32	34	36	38	40					
	300	36	39	42	45	48					
FSD	100	25	27	29	31	33	35	37	38	41	
	200	28	31	33	36	39	41	44	47	50	
FB20 FB21 HS	100	21	23	25	26	28	30	31		35	39
	200	25	28	31	33	36	38	41		46	51
	300	30	33	37	40	43	47	50		57	64
FB20 FB21 OD	100	23	25	27	28	30	32	33		37	41
	200	27	30	33	35	38	40	43		48	53
	300	32	35	39	42	45	49	52		59	66
FB22/HS	100	24	26	28	30	32	34	36		40	44
	200	29	32	34	37	40	43	46		52	58
	300	33	37	41	45	49	53	56		64	72
FB22/OD	100	26	28	30	32	34	36	38		42	46
	200	31	34	36	39	42	45	48		54	60
	300	35	39	43	47	51	55	58		66	74
FB23/HS	100	24	27	29	31	33	35	38		42	46
	200	29	32	35	39	42	45	48		54	60
	300	34	38	42	46	50	54	58		66	74
	400	42	47	52	57	63	68	73		83	93
	500	50	57	63	69	75	82	88		100	112
	600	55	62	69	77	84	91	98		112	126
FB23/OD	100	28	31	33	35	37	39	42		46	50
	200	33	36	39	43	46	49	52		58	64
	300	38	42	46	50	54	58	62		70	78
	400	46	51	56	61	67	72	77		87	97
	500	54	61	67	73	79	86	92		104	116
	600	59	66	73	81	88	95	102		116	130

**脚付 機体質量**

単位:kg/台

機種	機長 (cm)	ベルト幅 (mm)									
		100	150	200	250	300	350	400	450	500	600
TBC/ UD,UH	100		37	40	43	46	49	53	61	68	76
	200		50	54	58	62	66	71	80	88	97
	300		59	63	67	71	75	80	89	97	106
TBC/ HS,HH	100		35	38	42	45	48	52	59	67	74
	200		48	52	57	61	65	70	78	87	95
	300		57	61	66	70	74	79	87	96	104
TBC200/ UD,UH	100	33	35	38	41	43	46	49	56	63	
	200	45	48	52	56	59	63	67	75	83	
	300	54	57	61	65	68	72	76	84	92	
TBC200/ HS,HH	100	32	34	36	39	42	44	48	55	62	
	200	44	47	50	54	58	61	66	74	82	
	300	53	56	59	63	67	70	75	83	91	
TBC200/ TB	100			50	52	56					
	200			77	79	83					
TBH	100		32	34	37	39	42	45	52	60	67
	200		35	39	42	46	49	53	62	70	79
	300		44	48	51	55	58	62	71	79	88
TBH200/ UD,OD	100	28	30	32	34	36	38	41	48	55	
	200	31	34	37	40	43	46	49	57	65	
	300	40	43	46	49	52	55	58	66	74	
TBH200/ HS	100	27	29	31	33	35	37	39	46	53	
	200	29	32	35	38	41	44	48	56	64	
	300	38	41	44	47	50	53	57	65	73	
FFB/UD	100	23	25	27	29	31	33	35	37	39	
	200	26	29	31	34	37	39	42	45	48	
	300	29	31	35	39	43	45	49	54	57	
FFB/HS	100	21	23	25	27	29	31	33	35	37	
	200	24	27	29	32	35	37	40	43	46	
	300	27	29	33	37	41	43	47	52	55	
FFB/ UDT	100	31	32	27	29	31	33	35	37	39	
	200	26	29	31	34	37	39	42	45	48	
	300	29	31	35	39	43	45	49	54	57	
FFB/ HST	100	29	30	26	28	30	32	34	36	38	
	200	25	28	30	33	36	38	41	44	47	
	300	28	30	34	38	42	44	48	53	56	

 注:      は、UH, HHタイプの機体質量となります。

 機高750 mm  
での機体質量  
(脚:機長200  
cm以下2本付,  
機長200 cm  
を超えると  
3本付)

脚付 機体質量

単位:kg/台

機種	機長 (cm)	ベルト幅 (mm)															
		100	150	200	250	300	400	500	600	700	800	900	1000	1100	1200	1300	1400
TE1	1200ST							88									
FB3H	300					83	93	104	113	125	134	146	155				
	600					127	144	165	181	202	219	240	256				
FB3C	300					111	124	137	149	163	175	189	201				
	600					158	178	198	217	237	257	277	296				
FB4H	300						150	165	179	194	208	223	237	252	266	281	295
	600						219	242	263	286	307	330	351	373	395	417	439
FBW	200													228	243	258	275
	300													263	282	301	320
FHB	100			56		68	71	82	86					0.4 kWモータ、HPA脚1本付			
	200			69		80	86	96	101					0.4 kWモータ、HA脚2本付			
	300			89		99	106	118	125					0.4 kWモータ、脚3本付			
	400			103		113	122	134	142					0.4 kWモータ、脚4本付			
	500			121		133	144	157	166					0.4 kWモータ、脚4本付			
	600			136		147	161	173	183					0.4 kWモータ、脚4本付			
FTV	70	34															
	110		43														
FBP	100					38	42	46	50								
	200					44	48	52	56								
	300					50	54	58	62								
FBJ	100			45		52	59	74						0.2 kWモータ			
	200			52		61	69	86						0.2 kWモータ			
FNS	100		43	44	45	46	47	50	51								
	200		48	50	52	53	56	59	62								
FPM	100	27		32		37	42	47									
	200	33		41		49	56	64									
	300	39		49		60	70	80									
FP1 (脚なし)	100			38		42	55	58	64								
	200			54		58	66	70	77								
	300			70		76	84	89	94								
	400			86		97	101	107	118								
	500			106		119	140	146	160								
FPC1	—		45		65	95	120										
FPS1	揚程100					115	125	135									
	揚程200					122	132	142									
	揚程300					130	140	150									



**脚付 機体質量**

単位:kg/台

機種	角度(°)	ベルト幅(mm)										
		150	200	250	300	400	500	600	800	1000	1200	1400
FBC	90		27		32	37	49	55				
FFBC3	90				29	34	38	43				
	60				23	27	32	36				
	45				22	27	31	36				
FFBC3幅広	90								97	104	121	135
FNC	90	24	29	34	40	50	56	62				

※機高:650mm(FNCは750mm)

単位:kg/台

機種	角度(°)	搬送半径(mm)				
		380	480	580	680	780
FFBC3	180	54	64	76	95	105

※機高:650mm

**0.2 kWモータ**

単位:kg/台

機種	ローラピッチ	機長(cm)	呼び幅(mm)		
			400	500	630
FCC1H FCC2H	75 P	100	53	57	64
		200	85	92	104
		300	117	127	144
	100 P	100	49	53	59
		200	77	84	94
		300	105	115	129
FCC3 FCC4	75 P	100	54	59	65
		200	84	93	104
		300	119	132	132
	100 P	100	50	54	58
		200	76	83	91
		300	106	117	129
FCC5 FCC6	50 P	100	52	57	63
		200	79	88	100
		300	101	125	142
FCC7 FCC8	50 P	100	56	61	67
		200	87	96	108
		300	123	137	154

**0.4 kWモータ**

単位:kg/台

機種	ローラピッチ	機長(cm)	呼び幅(mm)		
			400	500	630
FCC1H FCC2H	75 P	100	57	61	68
		200	89	96	108
		300	121	131	148
	100 P	100	53	57	63
		200	81	88	98
		300	109	119	133
FCC3 FCC4	75 P	100	56	60	66
		200	86	94	105
		300	120	133	149
	100 P	100	51	55	60
		200	77	84	92
		300	103	118	130
FCC5 FCC6	50 P	100	53	58	64
		200	80	89	101
		300	112	126	143
FCC7 FCC8	50 P	100	57	62	68
		200	88	37	109
		300	124	138	155

**0.2 kWモータ**

単位:kg/台

機種	ローラピッチ	角度(°)	呼び幅(mm)		
			400	500	630
FCC1- カーブ	75 P	90	89	102	118
	100 P	90	77	88	101

単位:kg

機種	仕様		質量	備考	
GSL(ブチベヤ)	標準タイプ・間欠運転タイプ		2	カバー付	
	大型タイプ		4		
SL(短機長コンベヤ)	ベルト幅:200 mm 機長:20 cm (連続運転用)		8		
SHT(シャトルコンベヤ)	ベルト幅:120 mm 収縮時機長:150 cm 伸縮ストローク:50 cm		47*	機高650 mm 制御盤除く	
	ベルト幅:300 mm 収縮時機長:200 cm 伸縮ストローク:100 cm		69		
SB1(サイドベヤ)	ベルト幅:40 mm 機長:100 cm		7		
SB2(サイドベヤ)	ベルト幅:50 mm 機長:150 cm		11		
SB3(サイドベヤ)	ベルト幅:100 mm 機長:150 cm		16		
SBH2(サイドホールドユニット)	標準仕様		33	呼称機長60 cm 機高750 mm	
	フルオプション仕様		43		
SBH3(サイドホールドユニット)	標準仕様		43	呼称機長60 cm 機高750 mm	
	フルオプション仕様		53		
SLJ (スライドラインジャンクション)	合流方向 2方向	スラット幅:100 mm	合流ピッチ:100 mm	102	機高750 mm 脚2本付
			合流ピッチ:150 mm	109	
		スラット幅:150 mm	合流ピッチ:150 mm	113	
			合流ピッチ:200 mm	123	
		スラット幅:200 mm	合流ピッチ:200 mm	126	
			合流ピッチ:250 mm	140	
	合流方向 3方向	スラット幅:100 mm	合流ピッチ:100 mm	137	
			合流ピッチ:150 mm	154	
		スラット幅:150 mm	合流ピッチ:150 mm	161	
			合流ピッチ:200 mm	179	
		スラット幅:200 mm	合流ピッチ:200 mm	185	
			合流ピッチ:250 mm	207	

注: \*印は参考値

単位:kg

機種	仕様		質量	備考	
SLS-H (スライドラインセクタ・ピン レスタイプ)	振分け方向 2方向	スラット幅:100 mm	振分けピッチ:100 mm	81	機高750 mm 脚2本付
			振分けピッチ:150 mm	87	
			振分けピッチ:200 mm	100	
		スラット幅:150 mm	振分けピッチ:150 mm	90	
			振分けピッチ:200 mm	99	
			振分けピッチ:250 mm	113	
		スラット幅:200 mm	振分けピッチ:200 mm	102	
			振分けピッチ:250 mm	107	
			振分けピッチ:300 mm	130	
		スラット幅:250 mm	振分けピッチ:250 mm	121	
			振分けピッチ:300 mm	132	
			振分けピッチ:350 mm	143	
	振分け方向 3方向	スラット幅:100 mm	振分けピッチ:100 mm	86	
			振分けピッチ:150 mm	126	
			振分けピッチ:200 mm	151	
		スラット幅:150 mm	振分けピッチ:150 mm	129	
			振分けピッチ:200 mm	154	
			振分けピッチ:250 mm	157	
		スラット幅:200 mm	振分けピッチ:200 mm	157	
			振分けピッチ:250 mm	160	
	振分けピッチ:300 mm		182		
	スラット幅:250 mm	振分けピッチ:250 mm	163		
		スラット幅:100 mm	振分けピッチ:100 mm	128	
			振分けピッチ:150 mm	165	
	振分けピッチ:200 mm		177		
	振分け方向 4方向	スラット幅:150 mm	振分けピッチ:150 mm	168	
			振分けピッチ:200 mm	180	
スラット幅:200 mm		振分けピッチ:200 mm	184		
振分け方向 5方向	スラット幅:100 mm	振分けピッチ:100 mm	153		
		振分けピッチ:150 mm	179		
TLS(タッチラインセクタ)	アタッチメントピッチ:200 mm		114	架台(内面板付) カバー(SS製)	
	アタッチメントピッチ:300 mm		116		
	アタッチメントピッチ:400 mm		118		



## ■カウンタドライブコンベヤ

単位:kg/台

機種	ユニット名	機長(cm) 角度(°)	ピッチ (mm)	呼び幅(mm)					
				200	250	315	400	500	630
MCD-50	ドライブユニット (0.4 kW)	150	75				66	71	78
			100				61	65	70
		300	75				109	119	133
			100				99	107	117
	ストレートユニット	150	75				50	55	62
			100				45	49	54
		300	75				93	103	117
			100				83	91	101
	チェンジユニット	150	75				59	65	73
			100				54	59	65
		300	75				102	113	128
			100				92	101	112
カーブユニット	90°	75				78	102	124	
		100				69	88	105	
MCD1-50	ドライブユニット (0.4 kW)	150	75				67	72	79
			100				62	66	71
		300	75				108	118	132
			100				98	106	116
	ストレートユニット	150	75				51	56	63
			100				46	50	55
		300	75				92	102	116
			100				82	90	100
	カーブユニット	90°	75				82	106	127
			100				73	92	108
MCD-42	ドライブユニット(0.4 kW)	300	50				113	125	142
	ストレートユニット	300	50				101	113	130
	チェンジユニット	300	50				110	123	141
	カーブユニット	90°	50				80	106	129
MCD-28	ドライブユニット (0.2 kW)	300	30	81	86	93	102		
			50	71	74	79	84		
	ストレートユニット	300	30	65	70	76	85		
			50	55	58	62	67		
	カーブユニット	90°	30	46	49	53	58		
			50	42	45	48	52		

## ■フリーローラ

単位:kg/台

機種	ピッチ (mm)	機長 (cm)	ローラ幅(mm)									
			100	200	300	400	500	600	700	800	900	1000
MR-1912	22	150	12	17	21	26	30					
		300	24	33	41	50	59					
MR-2812	30	150	14	19	24	29	34	38				
		300	27	37	47	56	66	75				
MR-3812	50	150	14	18	23	27	31	36	40			
		300	27	36	44	53	61	71	79			
MR-4214	75	150	14	17	21	25	28	32	36			
		300	26	34	41	48	55	63	70			
MR-5016	100	150	14	18	21	25	28	32	36	39	43	46
		300	27	34	41	48	55	63	69	76	84	91
MR-5714	100	150	14	18	21	25	28	32	35	39	43	46
		300	27	34	41	48	55	62	69	76	83	90
MR-5721	100	150	19	24	29	34	38	44	48	53	58	63
		300	36	46	56	66	75	85	95	105	114	124
MR-6023	100	150	16	22	27	33	39	44	50	56	61	67
		300	31	43	54	65	76	87	98	109	120	132
MR-7642	150	150	31	41	51	61	71	81	91	102	112	122
		300	60	80	100	121	141	161	181	201	221	242

※フリーローラJRも同質量です。



## 機体質量表

チェーン駆動 チェーン駆動アキューム 平ベルト駆動  
Vベルト駆動 Vリブドベルト駆動

## ■チェーン駆動 チェーン駆動アキューム

単位:kg/台

機種	モータ出力(kW)	機長(cm) 角度(°)	ピッチ(mm)	呼び幅(mm)				
				400	500	630	800	1000
MCC1H	0.75	150	75	87	93	104	120	137
			100	81	87	96	110	123
		300	75	174	186	207	240	273
			100	162	174	192	219	246
MCC2H	0.75	150	75	87	95	105	120	137
			100	81	87	96	110	123
		300	75	174	189	210	240	273
			100	162	174	192	219	246
MCC1S MCC2S	0.4	150	75	73	79	87	98	110
			100	67	72	78	87	97
	300	75	120	132	147	168	192	
		100	109	118	130	147	166	
MCC1-AR	0.4	150	75	98	110	127	149	
			100	87	97	110	127	
		300	75	85	92	101	112	126
			100	78	84	91	100	112
MCC3H	0.75	150	75	90	98	107	123	140
			100	84	90	98	113	126
		300	75	180	195	213	246	279
			100	168	180	195	225	252
MCC4H	0.75	150	75	93	101	111	129	146
			100	87	93	102	117	131
		300	75	186	201	222	258	291
			100	174	186	204	234	261

## ■平ベルト駆動 Vベルト駆動

単位:kg/台

機種	モータ出力(kW)	機長(cm) 角度(°)	ピッチ(mm)	呼び幅(mm)					
				355	400	500	630	800	1000
MFR	0.2	150	50	79	82	89	99		
			75	71	74	79	86		
			100	67	69	74	80		
		300	50	122	128	142	159		
			75	106	111	121	134		
			100	99	102	110	122		
MFD	0.75	150	75		101	108	117	139	156
			100		96	102	110	128	142
		300	75		142	154	171	210	240
			100		133	143	156	188	212
MVD	0.4	150	75		65	70	78	97	110
			100		60	65	71	86	96
		300	75		106	116	131	167	193
			100		97	105	116	145	165

## ■Vリブドベルト駆動

単位:kg/台

機種	ユニット名	機長(cm) 角度(°)	ピッチ(mm)	呼び幅(mm)					
				400	500	630	800	1000	
MRV	ストレートタイプ	82.5	75	35	40	44	52	57	
			100	32	35	39	45	49	
			150	75	52	59	66	79	85
		225	100	47	52	58	68	73	
			200	75	70	80	90	108	118
			300	100	57	64	71	84	91
		カーブタイプ 相当内R900	30	100	77	87	97	116	126
				75	37	42	48	57	68
				100	34	38	43	50	59
	45		75	46	53	62	75	89	
			100	42	47	54	64	76	
			60	75	59	67	79	96	116
	90		100	53	60	69	82	98	
			75	79	91	108	133	162	
			100	70	80	93	112	135	
	カーブタイプ 相当内R500	45	75	33	39	46			
			60	75	41	48	57		
			90	75	46	54	64		



### 機体質量表

## モーターラ駆動 フレキシブルカーブコンベヤ アルミローラ アルミホイール

### ■モーターラ駆動

単位:kg/台

機種	ピッチ (mm)	機長(cm)	呼び幅(mm)						
			315	355	400	500	630	800	1000
MEM	75	60(1/ツファ)			20	24	27	34	41
		120(2/ツファ)			34	40	47	60	71
		180(3/ツファ)			50	60	70	89	107
		240(4/ツファ)			67	80	93	120	144
		300(5/ツファ)			80	96	112	144	172
	100	60(1/ツファ)			18	21	24	29	34
		120(2/ツファ)			30	35	40	50	58
		180(3/ツファ)			45	52	60	74	88
		240(4/ツファ)			58	68	78	98	115
		300(5/ツファ)			71	83	95	119	140
MS-57 1/3タイプ	100	100			23	26	30	37	47
		200			45	51	59	72	92
		300			67	77	88	108	139
MS-42 1/3タイプ	100	100	17	18	19	22	25		
		200	33	35	38	44	50		
		300	49	53	57	66	75		

### ■フレキシブル カーブコンベヤ

単位:kg/台

機種	機体質量
FCR-42	80
FCR-42S	80

### ■アルミローラ アルミホイール

単位:kg/台

機種	機長(cm)	機体質量
12-3A	150	10
	200	14
	300	20
12-4A	150	8
	200	12
	300	17
15-3A	150	12
	200	15
	300	23
15-4A	150	10
	200	13
	300	20

単位:kg/台

機種	機長(cm)	機体質量
18-3A	150	13
	200	17
	300	26
18-4A	150	11
	200	15
	300	21
24-3A	150	16
	200	21
	300	32
24-4A	150	13
	200	18
	300	26

単位:kg/台

機種	角度(°)	機体質量
C12-90A	90	13
C12-45A	45	7
C15-90A	90	13
C15-45A	45	8
C18-90A	90	15
C18-45A	45	9
C24-90A	90	22
C24-45A	45	12

単位:kg/台

機種	機長(cm)	機体質量
12-10A	150	9
	200	12
	300	18
12-12A	150	10
	200	12
	300	19
15-10A	150	11
	200	12
	300	20
15-12A	150	11
	200	13
	300	21

単位:kg/台

機種	機長(cm)	機体質量
18-16A	150	12
	200	16
	300	24
18-18A	150	13
	200	16
	300	26
24-20A	150	15
	200	20
	300	29
24-24A	150	16
	200	21
	300	30

単位:kg/台

機種	角度(°)	機体質量
C12HA-90A	90	12
C12HA-45A	45	6
C15HA-90A	90	13
C15HA-45A	45	7
C18HA-90A	90	14
C18HA-45A	45	8
C24HA-90A	90	22
C24HA-45A	45	12



## ■MLC

単位:kg/台

機種	機長(cm)	チェーンピッチ(mm)						
		190	240	290	340	440	540	640
MLC	100	23	23	23	23	24	24	25
	200	31	31	32	32	32	33	34
	300	39	40	40	40	41	42	42
	400	48	48	49	49	50	51	52
	原動部	14	14	14	14	15	15	15

※脚なし、小判型汎用チェーンの場合。

## ■MUB1

単位:kg/台

機種	原動タイプ	モータ容量(kW)	機長(cm)	ベルト幅(mm)					
				300	350	400	450	500	600
MUB1H	HS	0.4	150	92	97	102	107	111	123
			300	135	142	149	156	163	181
			700	301	317	334	350	366	407
			1400	498	525	553	580	608	675
			2100	708	747	787	826	865	961
	4000	1243	1312	1383	1452	1521	1691		
	UD	0.75	150	118	123	129	134	140	154
			300	160	168	176	184	192	211
			700	326	343	360	377	395	437
			1400	523	551	580	608	636	706
2100			733	773	814	854	893	991	
4000	1268	1338	1410	1480	1549	1721			
MUB1C	UD	0.75	150	163	170	178	185	193	212
			300	205	215	225	235	245	270
			700	317	334	350	367	383	423
			1400	568	598	629	659	689	764
			2100	779	820	863	905	947	1050
			4000	1313	1385	1459	1531	1603	1780

## ■MUB2

単位:kg/台

機種	原動タイプ	モータ容量(kW)	機長(cm)	ベルト幅(mm)			
				700	800	900	1050
MUB2H	HS	0.75	150	187	200	214	234
			300	255	274	293	322
			700	545	587	629	694
			1400	865	933	1000	1106
			2100	1210	1305	1398	1547
	4000	2081	2245	2405	2663		
	UD	1.5	150	250	265	281	304
			300	318	339	360	392
			700	608	652	696	764
			1400	929	998	1067	1176
2100			1273	1370	1465	1617	
4000	2144	2310	2472	2733			
MUB2C	UD	1.5	150	333	355	377	411
			300	402	429	457	499
			700	585	627	669	734
			1400	1012	1088	1164	1282
			2100	1359	1462	1563	1725
			4000	2229	2401	2570	2841

※上記質量は脚(750H)付です。



## ■パレットベヤ・ローラタイプ(MHR)

単位:kg/台

機長(cm)	呼び幅(mm)							
	1000	1100	1200	1300	1400	1500	1600	1700
132				211(実)	223(実)			
				134(空 200P)	141(空)			
153				237(実)	251(実)			
				149(空)				
163				250(実)	264(実)	278(実)	292(実)	306(実)
173	150(実)	159(空)	248(実)	263(実)	278(実)			
	113(空)	119(空)	125(空)	131(空)	138(空)	144(空)	150(空)	156(空)
190				191(実)	200(実)			
				125(空)	130(空)			

※上記に記載のないサイズに付きましては、最寄りの弊社支店・営業所へご相談ください。

## ■パレットベヤ・チェーンタイプ(MHC-H)

## ●HSタイプ (モータ出力 1.5 kWの場合)

単位:kg/台

機長(cm)	列数	チェーンピッチ								
		720	820	920	1020	1050	1120	1220	1320	1360
150	2	160	164	168	172	173	176	180	184	185
	3	194	198	202	206	208	210	214	218	220
200	2	194	198	202	206	207	210	214	218	220
	3	236	240	244	248	250	252	256	260	262
300	2	255	260	266	271	273	277	282	288	290
	3	312	317	323	328	330	334	339	345	347

## ●HS-Dタイプ (モータ出力 0.75 kW×2の場合)

単位:kg/台

機長(cm)	列数	チェーンピッチ								
		720	820	920	1020	1050	1120	1220	1320	1360
150	2	184	187	190	192	193	195	198	200	201
200	2	219	222	224	227	228	230	232	235	236
300	2	280	284	288	292	293	296	300	304	306

## ●UDタイプ (モータ出力 1.5 kWの場合)

単位:kg/台

機長(cm)	列数	チェーンピッチ								
		720	820	920	1020	1050	1120	1220	1320	1360
150	2	180	184	188	192	193	196	200	204	206
	3	209	213	217	221	223	225	229	233	235
200	2	215	219	223	227	228	231	235	239	240
	3	251	255	259	263	265	267	271	275	277
300	2	276	281	287	292	294	298	303	309	311
	3	327	332	338	343	345	349	354	360	362